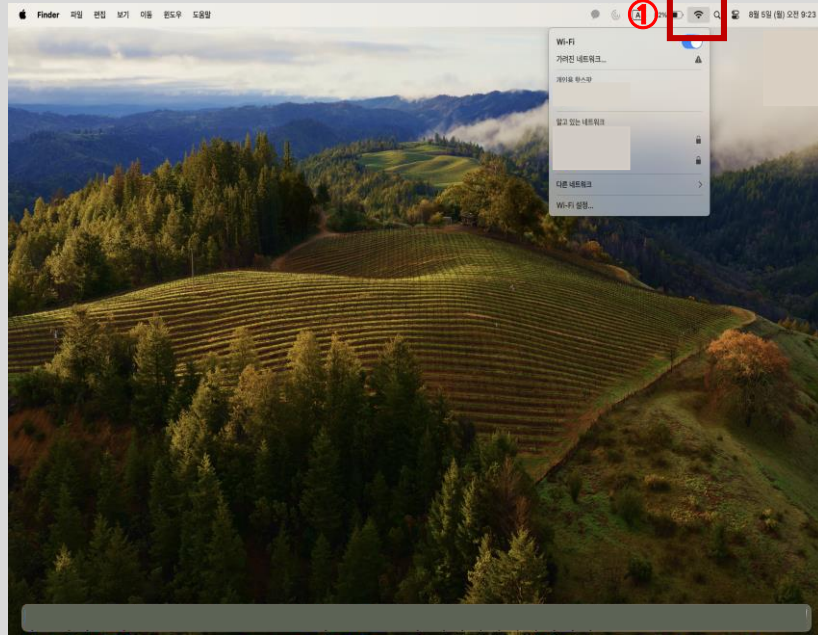




무선 와이파이 설정 방법
Mac OS

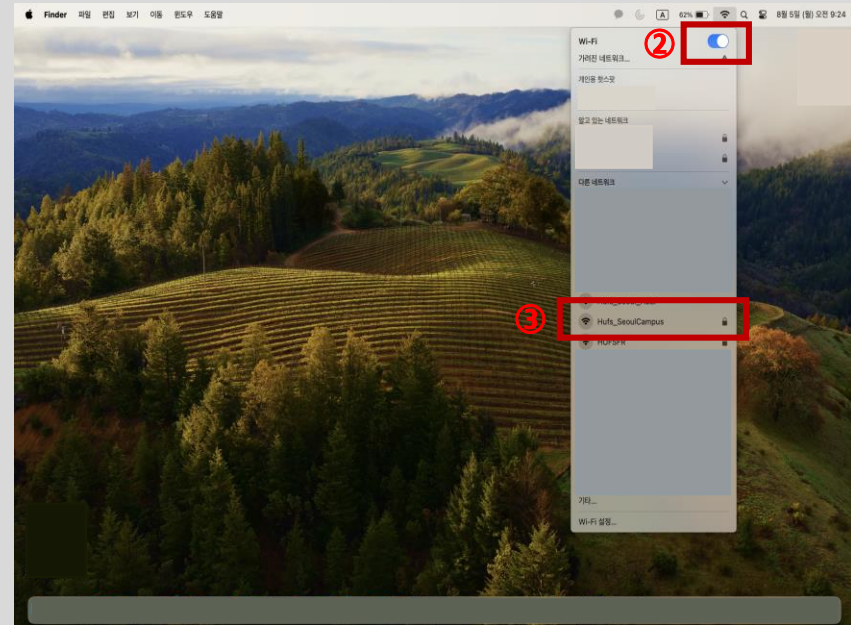
1. Mac OS 설정(설정방법 계속)

STEP.1



① 노트북 우측 상단 와이파이 클릭

STEP.2

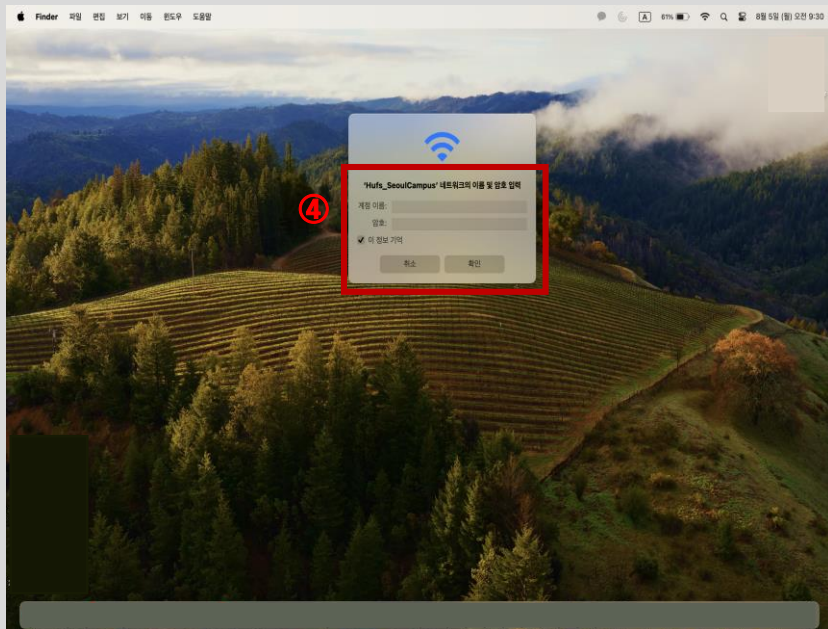


② 무선인터넷 사용 변경

③ Hufs_SeoulCampus or Hufs_SeoulCampus_6G 선택

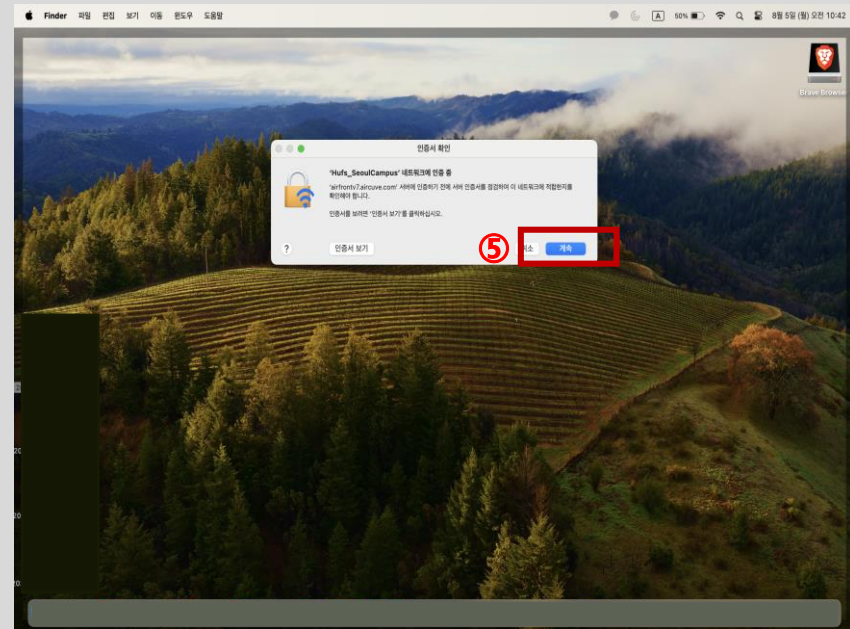
2. Mac OS 설정(설정방법 계속)

STEP.3



- ④ 포털사이트(종합정보시스템) 정보입력
- 계정 이름 : **포털 ID(학번 / 사번 / 직번)**
 - 암호 : **포털 비밀번호**
- 입력 후 하단 이 '정보기의 체크' 및 '확인' 버튼 클릭

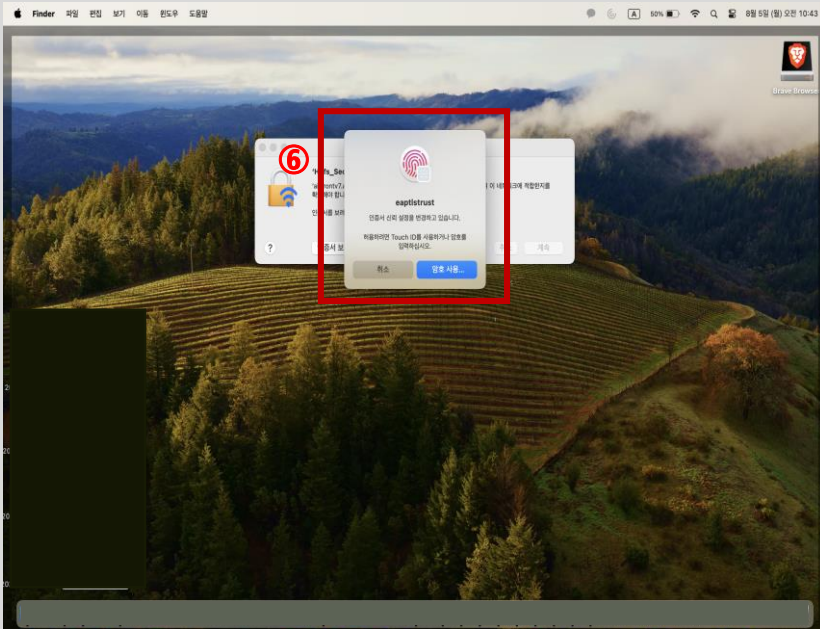
STEP.4



- ⑤ 인증서 확인 창 우측 하단 '계속' 버튼 클릭

3. Mac OS 설정

STEP.5



⑥ '암호 사용' 버튼 클릭 및 인증 후 인터넷 사용 가능